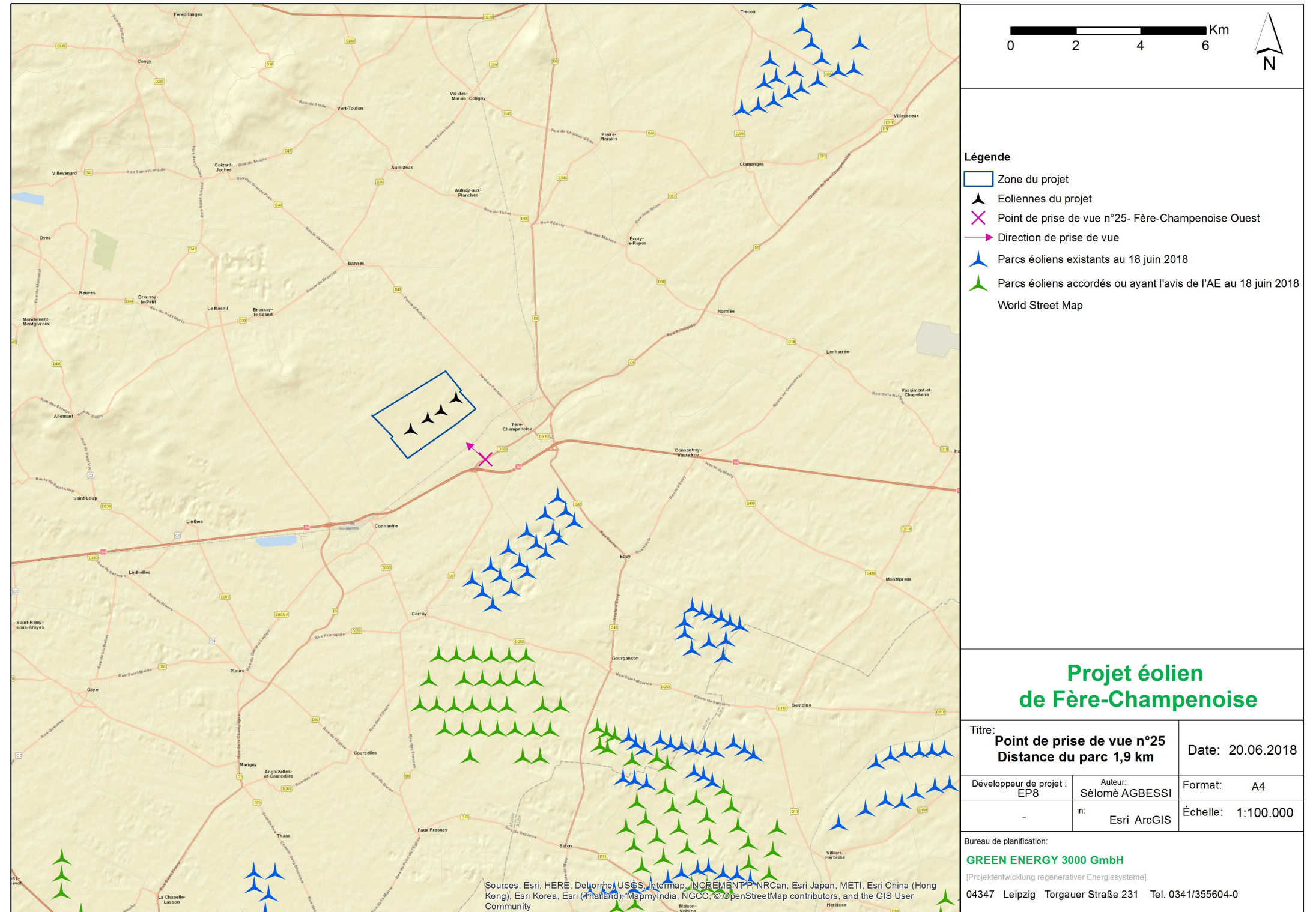


Photomontage n°25

Photomontage n°25 : Fère-Champenoise Ouest

Dans la continuité du photomontage 24, ce point de vue est situé en face du site d'implantation, sur l'avenue Charles de Gaulle, accès direct depuis Fère-Champenoise à la RN 4. Comme pour le point 24, la ligne de crête située au Sud du site d'implantation limite les vues lointaines et ainsi les risques de co-visibilité avec les coteaux viticoles.

Le pieds des futures machines étant masqués par le relief, celles-ci paraissent moins imposantes malgré leur proximité et n'ont donc pas d'impact sur l'appréciation visuelle du paysage.

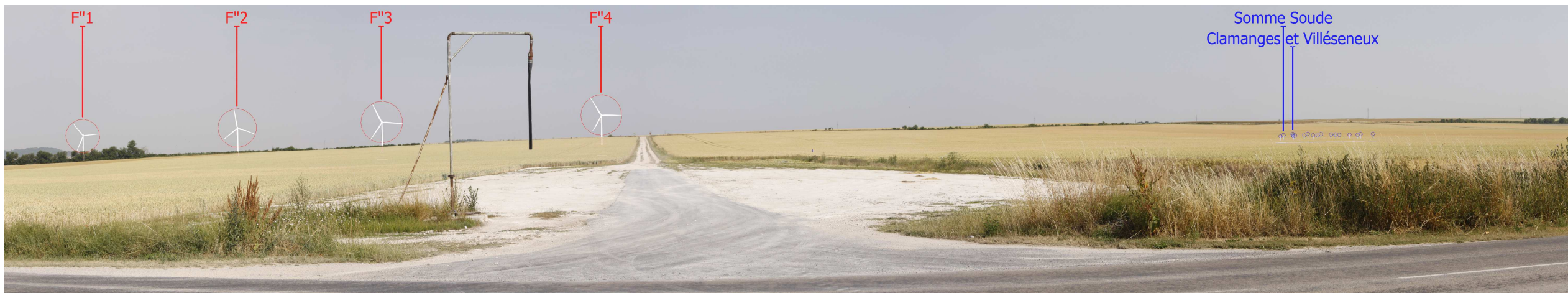




Le site actuel



Photomontage



Photomontage d'interprétation

Vision rapprochée (Angle de 50 à 60°)



Le site actuel

Vision rapprochée (Angle de 50 à 60°)



Photomontage

Vision rapprochée (Angle de 50 à 60°)



Photomontage d'interprétation